

H&B



MOTORCYCLE
BIG WHEEL FAIR DEAL

Suzuki M 1800

Achs-Cover

Abdeckungen für die Achsen

Material: Aluminium
einfachste Montage



	<i>poliert</i>	<i>verchromt</i>	<i>schwarz</i>
<i>hinten rechts</i>	000061-SE3	000061-SE	000061-SE7
<i>hinten links</i>	000061-SE4	000061-SE1	000061-SE8
<i>vorne</i>	000061-SE5	000061-SE2	000061-SE6





Bremspedal-Cover

Abdeckung für das originale Bremspedal
Material: Aluminium (hochglanzpoliert)

Einfachste Montage: einfach drüberstülpen und mittels 2 Madenschrauben (Edelstahl rostfrei) auf dem Bremspedal fixieren.

- 000063-SB verchromt
- 000063-SB1 hochglanzpoliert
- 000063-SB2 schwarz eloxiert



Schalthebel-Cover

Abdeckung für den originalen Schalthebel
Material: Aluminium

Einfachste Montage: originales Gummi abziehen, Abdeckung einfach drüberstülpen und mittels 3 Madenschrauben (Edelstahl rostfrei) auf dem Bremspedal fixieren.

- 000325-SC verchromt
- 000325-SC1 hochglanzpoliert
- 000325-SC2 schwarz eloxiert



Schrauben-Cover - Bremsanker

Abdeckung für die Schraube des Bremsankers der Hinterachse
Material: Aluminium

Einfachste Montage: drüberstülpen und mittels 2 Madenschrauben (Edelstahl rostfrei) fixieren.

- 000927-SA Smooth verchromt
- 000927-SA1 Smooth hochglanzpoliert
- 000927-SC2 Crown 1 verchromt
- 000927-SC3 Crown 1 schwarz eloxiert
- 000927-SD2 Crown 2 verchromt



Smooth (-SA)



Crown 1 (-SC2)



Crown 1 (-SC3)



Crown 2 (-SD2)



Schrauben-Cover - Gabelholme - CC

Abdeckung für die oberen Muttern der Gabelholme
Material: Aluminium (hochglanzpoliert)

einfache Montage durch Überstülpen und Fixieren mittels 2
Madenschrauben
Lieferung als Satz (2 Stück)

- 000066-SB verchromt
- 000066-SB1 hochglanzpoliert
- 000066-SB2 schwarz eloxiert



Steuerkopfmuttern-Cover

Abdeckung für die Steuerkopfmutter auf der Gabelbrücke
Material: Aluminium (hochglanzpoliert)

einfache Montage durch Überstülpen und Fixieren mittels 2 Madenschrauben

- 001052-SA verchromt
- 001052-SA1 hochglanzpoliert
- 001052-SA3 schwarz eloxiert





Flüssigkeitsbehälter-Deckel

Material: Aluminium

	<i>poliert</i>	<i>verchromt</i>	<i>schwarz eloxiert</i>
<i>Cross</i>	000068-SL82	000068-SL83	000068-SL81
<i>Fluted</i>	000068-SL3	000068-SL1	000068-SL6
<i>Smooth</i>	000068-SL2	000068-SL	000068-SL7
<i>Gothic</i>		000068-SL4	



Gothic (-SL4)



Cross (-SL81)



Cross (-SL83)



Fluted (-SL6)



Smooth (-SL7)



SK1

Kühler-Cover

Kühler-Grill als Ersatz für die originale Abdeckung

000073-SK1 Kunststoff verchromt

SK



Zündschloss-Cover

Abdeckung für das originale Zündschloss

Material Aluminium

Cover wird über das Zündschloss gestülpt und mittels 2 Madenschrauben fixiert

- 000085-SA verchromt
- 000085-SA1 hochglanzpoliert
- 000085-SA2 schwarz eloxiert



Cross (-SA03)

Motordeckel-Cover

Deckel für den Motorblock (linke Seite)

zur Montage muss kein Motoröl abgelassen werden!

Material Aluminium



Face (-SA92)

- Smooth
- Fluted
- Cross
- Face

- | | | |
|----------------|------------------|-------------------------|
| <i>poliert</i> | <i>verchromt</i> | <i>schwarz eloxiert</i> |
| 000025-SA5 | 000025-SA | 000025-SA8 |
| 000025-SA4 | 000025-SA2 | 000025-SA7 |
| 000025-SA01 | 000025-SA03 | 000025-SA02 |
| | | 000025-SA92 |



Fluted (-SA2)



Cross (-SA02)



Smooth (-SA)



Fluted (-SA7)



Riser-Cover

Montage anstelle der originalen Lenkerklemmen

Material: Aluminium

poliert verchromt schwarz eloxiert
000133-SC3 000133-SC1 000133-SC5

000133-SC4 poliert; inkl. 4 12-Volt-LED's (rot + grün + gelb + blau)
ideal bei Demontage des originalen Drehzahlmessers, weil dann auch die Kontrollleuchten verloren gehen



Rücklicht-Cover

Abdeckung für das originale Rücklicht

Material: Kunststoff

000077-SC verchromt



Kardan-Cover

Abdeckung für den Kardan

Material: Stahl

000074-SB verchromt





Blinkeradapter - vorne

Blinkeradapter zur Montage von Zubehör-Blinkern an den originalen vorderen Blinkeraufnahmen

Material: Aluminium
Lieferung paarweise; ohne Blinker

	<i>poliert</i>	<i>verchromt</i>
für M8-Blinker	000928-SA3	000928-SA2
für M10-Blinker	000796-SB4	000796-SB2



Blinkerhalter - hinten

Halter zur Montage von Zubehör-Blinkern an den Fenderstruts

Zur Unsichtbaren Verlegung der Kabel sind die Halter hohl gebohrt

Material: Aluminium
Lieferumfang: 2 Blinkerhalter (OHNE Blinker)

	<i>poliert</i>	<i>verchromt</i>
für M8-Blinker	000928-SA4	000928-SA1



Blinkerhalter - Holm „Shorty“

Blinkerhalter für die Gabelholme

Material: Aluminium
für Blinker mit M8-Gewinde
Lieferung paarweise

001023-S56C	<i>verchromt</i>
001023-S56S	<i>schwarz eloxiert</i>



SB1

Blinkerschirmchen

Blinkerschirmchen zur Montage auf den originalen Blinkern

Material: Kunststoff (verchromt)
Lieferung paarweise

000078-SA1	Modell „Plain“ (glatt; ohne Erhebungen)
000078-SB1	Modell „Tech-Glide“

Blinker: unsere „Top Seller“



Lenkerendenblinker „m-Blaze Disc“

E-geprüfter LED-Blinker zur Montage in den Lenkerenden

Hersteller: motogadget

Modell / Design: "m-Blaze Disc"

Material Gehäuse: Aluminium

- absolut einzigartiges, neues Design und Funktionsprinzip
- kaum wahrnehmbar am Lenker wenn ausgeschaltet
- extrem helles Licht nach vorn, gut sichtbares Licht nach hinten
- modernste Hochleistungs-LED-Technik IntensiLED®
- elektronische Spannungsaufbereitung und sichere Schutzelektronik
- Blinkkontrolleuchte kann entfallen wenn sich der Blinker im Sichtbereich befindet
- schließt sehr harmonisch das Lenkerende ab

Abmessungen:

- Durchmesser: 35 mm
- sichtbare Länge (außerhalb des Lenkers): 20 mm
- Länge Gesamt: 68 mm

Lieferung stückweise

001433-AL	schwarz	links
001433-AR	schwarz	rechts
001433-BL	poliert	links
001433-BR	poliert	rechts

Blinkrelais

lastunabhängiges Blinkrelais; inkl. Seitenständerrelais
12 Volt; 7-polig

0,05 - 10 A; ideal für LED-Blinker

Universalblinkrelais, lastunabhängig, spritzwassergeschützt, rüttelfest, auch für Warnblinkanlagen geeignet

000521-J



Blinker: unsere „Top Seller“



Blinker „Pen Head Double“

LED-Blinker mit E-Prüfzeichen (für die entsprechenden Funktionen zugelassen)

Material Gehäuse: Aluminium
vibrationsgeschützt durch Gummi-Fuß

Abmessungen:

Länge ohne Gewinde: 62 mm

Höhe x Tiefe: 22 x 20 mm

Durchmesser Fuß: 14 mm

Gewinde: M8 x 20 mm

Lieferung paarweise (2 Stück)

Blinker mit Positionsleuchte

001428-A verchromt

001428-B schwarz

Blinker, Brems- und Rücklicht

001429-A verchromt

001429-B schwarz

Blinker „Pen Head“

LED-Blinker mit E-Prüfzeichen (für vorne & hinten)

Material Gehäuse: Aluminium
vibrationsgeschützt durch Gummi-Fuß

Abmessungen:

Länge ohne Gewinde: 49 mm

Höhe x Tiefe: 22,5 x 20 mm

Durchmesser Fuß: 14 mm

Gewinde: M8 x 20 mm

Lieferung paarweise (2 Stück)

001094-A	verchromt	Glas klar
001094-F	verchromt	Glas getönt

001094-B	schwarz	Glas klar
001094-E	schwarz	Glas getönt



Blinker: unsere „Top Seller“



Blinker „Hatch“

LED-Blinker mit E-Prüfzeichen (für die entsprechenden Funktionen zugelassen)

Material Gehäuse: Kunststoff
vibrationsgeschützt durch Gummi-Fuß

Abmessungen:

Länge ohne Gewinde: 74 mm

Höhe x Tiefe: 26 x 24 mm

Durchmesser Fuß: 14 mm

Gewinde: M8 x 20 mm

Lieferung paarweise (2 Stück)

Blinker

001397-A schwarz

Blinker, Brems- und Rücklicht

001396-A schwarz

Blinker „Super S“

LED-Blinker mit E-Prüfzeichen (für vorne & hinten))

Material Gehäuse: Aluminium
vibrationsgeschützt durch Gummi-Fuß

Abmessungen:

Länge ohne Gewinde: 58 mm

Durchmesser Kopf: 15 mm

Durchmesser Fuß: 14 mm

Gewinde: M8 x 20 mm

Lieferung paarweise (2 Stück)

001427-A verchromt

001427-B schwarz



Blinker: unsere „Top Seller“



Blinker „Blaze“

LED-Blinker mit E-Prüfzeichen (für die entsprechenden Funktionen zugelassen)

Material Gehäuse: Aluminium
vibrationsgeschützt durch Gummi-Fuß

Abmessungen:

Länge ohne Gewinde: 55 mm

Höhe x Tiefe: 20 x 21 mm

Durchmesser Fuß: 14 mm

Gewinde: M8 x 20 mm

Lieferung paarweise (2 Stück)

Blinker

001301-A	verchromt	Glas klar
001301-B	schwarz	Glas getönt
001301-C	schwarz	Glas klar

Blinker, Brems- und Rücklicht

001297-A	verchromt	Glas klar
001297-B	schwarz	Glas getönt
001297-C	schwarz	Glas klar



Blinker „Dual“

LED-Blinker mit E-Prüfzeichen (für die entsprechenden Funktionen zugelassen)
2 LED's blinken zusätzlich immer in die andere Richtung

Material Gehäuse: Kunststoff
vibrationsgeschützt durch Gummi-Fuß

Abmessungen:

Länge ohne Gewinde: 50 mm

Höhe x Tiefe: 21 x 17 mm

Durchmesser Fuß: 14 mm

Gewinde: M8 x 20 mm

Lieferung paarweise (2 Stück)

Blinker

001416-A	schwarz	ohne Positionsleuchte
001416-B	schwarz	mit Positionsleuchte

Blinker, Brems- und Rücklicht

001415-A	schwarz
----------	---------





Bremsleitung Stahlflex

Austausch-Bremsleitungen mit Edelstahl-Geflecht
Lieferung in Original-Länge mit originalen Anschlüssen

- 000967-SA4 3-teilig; für die Vorderachse; inkl. Verteiler
- 000967-SA2 2-teilig; für die Vorderachse;
inkl. Doppelhohlschraube
Leitung 1: vom Behälter zur rechten Zange
Leitung 2: von der linken zur rechten Zang
- 000323-SJ02 für die Hinterachse

Die Leitungen können auch länger/kürzer als Original geliefert werden.



Gaszug Stahlflex

Austausch-Gaszüge mit Edelstahl-Geflecht

- 000053-SK01 Gaszug in Original-Länge
- 000053-SK05 Gaszug in Sonder-Länge

- 000053-SK11 Rückholzug in Original-Länge
- 000053-SK15 Rückholzug in Sonder-Länge



Kupplungszug Stahlflex

Austausch-Kupplungszug mit Edelstahl-Geflecht

- 000126-SD1 Original-Länge
- 000126-SD5 Sonder-Länge

LED-Rücklicht

komplettes LED-Brems-/Rücklicht als Ersatz für das originale rote LED-Rücklicht
ECE-geprüft als Brems- und Rücklicht

- 001056-SA2 Rauchglas (getönt)





Griffe - ISO Flame

*verchromte Griffe von Küryakyn
Super Optik und perfekter Komfort!
Durch die großen Gummipuffer perfekter Halt;
Lenkervibrationen werden geschluckt.
Gaszugaufnahme für Gas- und Rückholzug*

001003-A

Griffe „Spinner“

*sehr hochwertig verarbeitet Griffe
Außendurchmesser: 32 mm
Länge (ohne Gaszugaufnahme): 124 mm*

*Material: Aluminium
Oberflächenveredelung: verchromt*

000842-A1 *Enden geschlossen*
000842-D1 *Enden offen (zur Montage von
Lenkerendenblinkern)*



Spiegel: unsere „Top Seller“



Spiegel „F1“

*schlichte, hochwertig verarbeitete Spiegel
Glas bläulich getönt*

Material: Aluminium

Abmessungen:

Spiegelkopf: 115 x 45 mm

Höhe x Breite Spiegelarm: 100 x 85 mm

Lieferung paarweise (2 Stück)

000900-A *verchromt*

000900-B *schwarz*

Spiegel „Knife“

formschöne Spiegel

Material: Aluminium

Abmessungen:

Spiegelkopf: 130 x 50 mm

Höhe x Breite Gesamt: 105 x 210 mm

Lieferung paarweise (2 Stück)

001250-A *verchromt*

001250-B *schwarz*



Spiegel „Smooth“

formschöne Spiegel

Material: Aluminium

Abmessungen:

Spiegelkopf: 110 x 53 mm

Höhe x Breite Gesamt: 110 x 230 mm

Lieferung paarweise (2 Stück)

000679-B *verchromt*

Spiegel: unsere „Top Seller“



Spiegel „Luca“

formschöne, hochwertig verarbeitete Spiegel

Material: Aluminium

Abmessungen:

Spiegelkopf: 120 x 50 mm

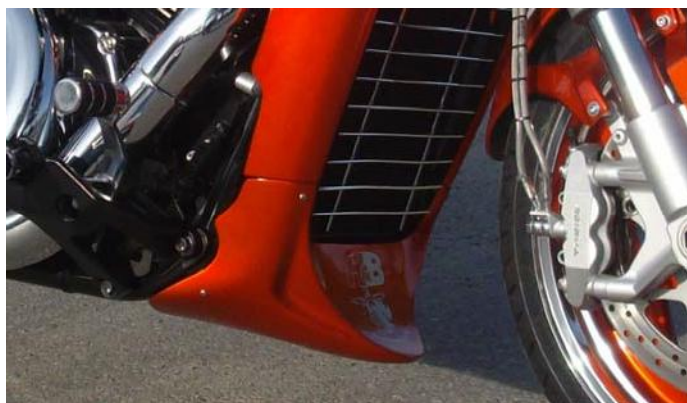
Höhe x Breite Gesamt: 145 x 200 mm

Lieferung paarweise (2 Stück)

000901-C1 *verchromt*

000901-A1 *schwarz*

000901-F *chrom/schwarz*



Bugspoiler

Material: GFK

Artikel wird ungebohrt und unlackiert geliefert

Lieferung inkl. Teilegutachten

000113-SG1





Frontfender „H&B“ - No. 1

*GFK-Frontfender für die originale Fenderaufnahme
Lieferung inkl. Haltesatz aus Edelstahl
Fender wird ungebohrt und unlackiert geliefert*

000977-SA



Frontfender „H&B“ - No. 2

*GFK-Frontfender für die originale Fenderaufnahme
Fender wird ungebohrt und unlackiert geliefert*

000977-SD



Heckfender „H&B“ Two Eighty

*Heckfender aus GFK
passend für eine Reifenbreite bis 300 mm
inkl. polierten Fenderstruts & Schraubensatz
inkl. Sitzschale (ungepolstert)
inkl. TÜV-Gutachten
Fender wird unlackiert geliefert*

000978-SA



Seitendeckel

*Seitendeckel (links & rechts) aus GFK
passend für den Heckfender „Two Eighty“
hochgezogen bis zum Rahmen
Seitendeckel werden unlackiert geliefert*

000979-SA



Heckfender „H&B“ Cobra

Heckfender aus GFK
passend für alle Reifenbreiten
Lieferung inkl. TÜV-Teilgutachten
NUR FÜR SOLO-BETRIEB!!!

Lieferumfang:
1 x Heckfender aus GFK
1 x LED-Rücklicht weiß
1 x Sitzschale (ohne Polster / Bezug)

Der Fender wird unlackiert geliefert.

- 000978-SA1 Heckteil mit Sitzschale
- 000978-SA2 Sitz (Kunstleder schwarz)
- 000979-SA Seitendeckel



Schwinge „300“

Stahlschwinge für Radumbau auf 300 mm
einfache Montage
Ausbauen - Einbauen - Fertig!
keine Änderungen am Rahmen erforderlich
max. Felgenbreite: 10 Zoll (Reifen: 300 mm)
Lieferung inkl. TÜV-Gutachten

001099-SA





Heckfender „Monocock“

Monocock-Fender aus GFK
für 2-Mann-Betrieb zugelassen
Fender wird ungebohrt und unlackiert geliefert
Lieferung inkl. TÜV-Gutachten

000940-SA1 Heckfender
000940-SA2 Sitz; Kunstleder schwarz

Tankdeckel

Tankdeckel als Ersatz für den originalen

Material: Aluminium

	<i>Cross</i>	<i>Smooth</i>
<i>hochglanzpoliert</i>	001382-SA11	001382-SA21
<i>verchromt</i>	001382-SA12	001382-SA22
<i>schwarz eloxiert</i>		001382-SA23





Gabelbrücke - C&C - oben

Lieferumfang: 1 Brücke (nur die obere)

Material: Aluminium (hochglanzpoliert)

Die Klemmungen befinden sich bei dieser Brücke hinten.



Dient zur optischen Aufwertung bei Demontage des originalen Scheinwerfers, wodurch die obere Brücke auch von vorne sichtbar wird.

Lieferung OHNE TÜV-Gutachten

Brücke wird auf Kundenwunsch gefertigt.

Folgendes bitte angeben:

- Riserabstand (Original = 130 mm)
- Riserbohrung (z.B. für M12 / M22)
- Durchführungen für Züge & Leitungen (ja /nein)

000972-SA1



Gabelholm-Colver

Material: Aluminium

Abdeckungen / Hülsen für den oberen und unteren Bereich der Gabelholme
passend für die originale Gabelbrücke

Material: Aluminium

Oberflächenveredelung: hochglanzpoliert

001020-SA 4 Hülsen



Felgenverbreiterung

Verbreiterung der originalen Felge auf 10 x 18 Zoll

001337-SA2 Felgenverbreiterung inkl. Polieren des Felgenbetts

001337-SA1 Felgenverbreiterung OHNE Polieren



Drag-Bar



Lenker „V-Bar“ / „Drag-Bar“

Materlai: Edelstahl poliert

Breite: 100 cm

Durchmesser: 30 mm; an den Lenkerenden: 25,4 mm (1 Zoll)

passend für die originale Gabelbrücke

Lieferung inkl. TÜV-Gutachten

001330-SC V-Bar; mit integrierten Riser

Höhe: 11 cm

001330-SB Drag-Bar ohne Riser

für orig. Riser

95 cm breit



V-Bar



Riser-Verlängerungen

Verlängerungen für die originalen Riser

Verlängerung um 25 mm / 50 mm

Material: Aluminium

Lieferumfang: 2 Verlängerungen

4 längere Schrauben (Edelstahl; rostfrei)

poliert
gebürstet
verchromt

25 mm

000983-SA2

000983-SA4

000983-SA1

50 mm

000983-SA3

000983-SA5



Riser-Reduzierhülsen

Reduzierungen für die originalen Riser

damit ist die Montage von allen 1-Zoll-Lenkern (25,4 mm Durchmesser) möglich

Lieferumfang: 1 Satz (= 4 Halbschalen)

000132-SA



Tieferlegung hinten

Material: Aluminium (hochfest)

Zur Montage müssen einfach nur die Umlenkhebel ausgetauscht werden.

Lieferung inkl. TÜV-Gutachten

Lieferumfang: 1 Paar (2 Umlenkhebel mit Nadellager)

000110-SC Tieferlegung um ca. 30 mm

→ ideal für den Heckumbau mit Heckfender „280“ & „Cobra“

000110-SC1 Tieferlegung um ca. 50 mm

Beide Umlenkhebel sind für den Original-Fender geeignet. Bei den 50ern sollte 1 Anschlagbegrenzer mit montiert werden.

Anschlagbegrenzer

Begrenzer des Federwegs

zur Montage auf der Dämpferstange des Stoßdämpfers

Höhe = Begrenzung: 10 mm

Begrenzer besteht aus 2 Halbschalen, die miteinander verschraubt werden; dadurch kein Zerlegen des Stoßdämpfers erforderlich

Lieferung stückweise

000102-SA





Kennzeichenhalter - seitlich

seitlicher Kennzeichenhalter

- 000055-SA kurze Version; ohne TÜV-Gutachten
Edelstahl poliert
- 000055-SA2 lange Version; mit TÜV-Gutachten
Edelstahl poliert
- 000217-A6 Kennzeichenplatte 18 x 20 cm
- 000217-A4 Kennzeichenplatte 22 x 20 cm
- 000449-A Kennzeichenbeleuchtung verchromt

000218-SD-18 stabile Version; Stahl verchromt
inkl. Kennzeichenplatte und -
beleuchtung
inkl. TÜV-Gutachten



Kennzeichenhalter - CC

Kennzeichenhalter aus eigener Fertigung
mit integrierten Blinkerhaltern (für Blinker mit M8-
/M10-Gewinde)

Material: Edelstahl (unbehandelt)

Lieferumfang: Kennzeichenhalter
Befestigungsmittel aus Edelstahl

Kennzeichenbeleuchtung bitte gesondert bestellen

- 001025-SA Kennzeichenhalter
- 000859-A Kennzeichenbeleuchtung LED

Ganganzeigen / G-Packs / Halterungen

Halterung / Gehäuse für die Ganganzeige vom G-Pack (MIZU)
zur Befestigung auf der Steuerkopfmutter (mittlere Mutter auf der
Gabelbrücke)

einfachste Montage durch Überstülpen und Fixieren mittels
Madenschrauben

Material: Aluminium (poliert)

001029-ZA für die Ganganzeige des G-Packs von MIZU

001442-SA1 für die Ganganzeigen von Glpro (kein G-Pack)

Halterung / Gehäuse für den Lenker

passend nur für die Ganganzeigen von Glpro (kein G-Pack)

Material: Aluminium (poliert)

001442-BB1 für Lenkerdurchmesser 1 Zoll (25,4 mm)

001442-BC1 für Lenkerdurchmesser 1 ¼ Zoll (31,75 mm)

→ Original-Lenker



001029-ZA
001442-SA1

Ganganzeigen / G-Packs

001439-SA Ganganzeige von Glpro mit modellspezifischem
Kabelbaum

Größe der Anzeige (LxBxH): 30 x 20 x 15

001438-SA

G-Pack von Glpro

Größe der Anzeige (LxBxH): 48 x 34 x 23 mm

Beleuchtungs-Farbe: rot

Funktionen:

→ Aufhebung der Sicherheitsbeschränkung
(Drosselung) im 1. Gang

→ Volle Power bereits im 1. Gang!

→ Aufhebung der Fahrgeräusch-Beschränkung im 2.
und 3. Gang

→ Besseres Ansprechen und mehr Power im
unteren und mittleren Drehzahlbereich im 2.
und 3. Gang

→ Aufhebung der Höchstgeschwindigkeits-Grenze
→ Volle Power im höchsten Gang!

Das Tuning-Modul ist OHNE Zulassung für den
öffentlichen Straßenverkehr.



001439-SA



001442-BC1



001438-SA



Tacho-Cover

Abdeckung für den originalen Tacho

Material: Edelstahl (hochglänzend)
extra starkes Doppelklebeband zur Montage wird mitgeliefert

000035-SD

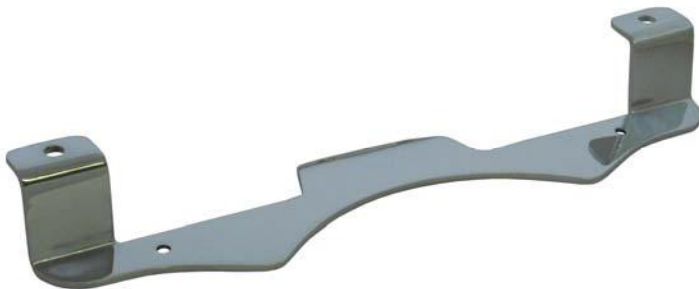


Lampenhalter

Lampenhalter zur Montage von Zubehör-Scheinwerfer an der originalen Gabelbrücke
für alle Scheinwerfer mit unterer Befestigung

Material: Aluminium
Oberflächenveredelung: hochglanzpoliert

001434-SA1



Halter für Zusatzscheinwerfer

Halterung zur Montage von Zusatzscheinwerfern
einfachste Montage

Material: Stahl verchromt

000036-SK1



Rahmen-Cover

000062-SF2 Modell „Smooth“

2-teilig; Edelstahl (VA) hochglanzpoliert
Satz besteht aus Abdeckung links und rechts
zur Montage in den mittleren Rahmenstreben

Die Variante „Fluted“ ist nicht mehr lieferbar



Smooth



Schrauben-Cover - Kardan

Abdeckung für die Öleinfüllschraube am Kardan
Material: Aluminium verchromt
Verschraubung aus rostfreiem Edelstahl
Zur Montage muss in die Öleinfüllschraube ein M6-Gewinde geschnitten werden oder es wird unsere Austausch-Schraube mitbestellt.

passend für: Suzuki VS 1400 Intruder
Suzuki C / VL 1500 Intruder
Suzuki M 1800 R Intruder

001028-SA1 Abdeckung
001028-SA2 Einfüllschraube mit M6-Gewinde im Austausch



Öltemperaturanzeige „RR“

Flüssigkeitsgedämpfte Anzeige der Öltemperatur
vibrationsgedämpft
ersetzt den originalen schwarzen Verschluss-Stopfen
inkl. Peilstab

000087-SG Ziffernblatt weiß
000087-SG1 Ziffernblatt schwarz





Fat-Pipes

Donnergrollen

Komplett-Anlage: Krümmer und Endstücke sind aus EINEM Rohr (fette 60 mm Durchmesser) einwandige Rohre: Anlage wird anlaufen inkl. Anschlüsse für die Lambdasonden einfachste Montage OHNE Zulassung

000288-SH



Flat Track Pipes

Donnergrollen in Perfektion!!!

Komplett-Anlage: Lieferung inkl. Krümmer verchromt

Krümmer doppelwandig

inkl. Anschlüsse für die Lambdasonden einfachste Montage

OHNE Zulassung

001138-SD



Megaphones

Slip-On-Anlage

--> originale Krümmer bleiben erhalten

Lieferung inkl. aller Anbauteile und EG-BE

Zur Montage muss der Endtopf von der originalen Anlage entfernt (abgesägt) werden

000268-SK *Anlage mit EG-BE-Einsätzen*

000268-SK1 *Bassreflex-Einsatz
Lieferung stückweise
perfekter dumpfer Bass
durch Montage erlischt die EG-BE*

Vance & Hines - Big Shots

*Komplett-Anlage in double chrom-Nickel Finish
Anlage hat keine Zulassung für den öffentlichen
Straßenverkehr und darf nur zu Sport- und Shop-Zwecken
montiert werden.*

000258-SA



Lambdasonden-Cover

Abdeckung für die Lambdasonde

Material: Aluminium

Diese Abdeckung verdeckt die nicht gerade ahnsehnliche Lambdasonde.

Einfach drüberstülpen und mittels der Madenschrauben fixieren.

Lieferung stückweise

000997-SB1 *poliert*

000997-SB2 *schwarz eloxiert*





Mount & Valley



Square



Fußrasten „CC“

Fußrasten zur Montage an den originalen Aufnahmen

Material: Aluminium

Durch das Adapter-System ist die Fußrasten um 360° drehbar und somit allen Fuß-Stellungen anpassbar.

Fußrasten (2 Rasten ohne Adapter):

- | | |
|-----------|-----------------------------------|
| 001386-C | Square (schwarz eloxiert) |
| 000926-A1 | Mount & Valley (poliert) |
| 000926-A | Mount & Valley (verchromt) |
| 000926-A2 | Mount & Valley (schwarz eloxiert) |

- | | | |
|------------------|-----------------------|-----------------------|
| | <u>Fahrer-Adapter</u> | <u>Sozius-Adapter</u> |
| poliert | 000923-SC1 | 000923-SC |
| schwarz eloxiert | 000923-SC2 | 000923-SC3 |

Fußrasten „HH“

Fußraste mit großen Gummi-Elementen

Die Rasten sind in der Aufnahme drehbar und somit allen Fuß-Stellungen anpassbar.

- | | | |
|------------|----------------------|----------------------|
| | <u>Fahrer-Rasten</u> | <u>Sozius-Rasten</u> |
| Air | 000868-SD | 000869-SD |
| Smooth | 000870-SD | 000871-SD |
| Tech-Glide | 000375-SD | 000376-SD |



Tech-Glide



Air



Smooth



Fußrastenanlage - V-Tech II

Material: Aluminium poliert
Vorverlegung um ca. 6 cm
komplett mit allen Anbauteilen
inkl. TÜV-Gutachten

001316-SB1 poliert
001316-SB2 schwarz

Fußrastenanlage - Drilled II

Material: Aluminium
Vorverlegung um ca. 6 cm
komplett mit allen Anbauteilen
inkl. TÜV-Gutachten

Identisch mit der V-Tech-Anlage
Unterschied: Rasten nicht geschlitzt, sondern
mit 4 Löchern versehen

001317-SB1 poliert
001317-SB2 schwarz

Sozius-Fußrasten-Vorverlegung

Vorverlegung für die Sozius-Fußrasten aus
Aluminium
schwarz eloxiert
alle Befestigungsteile aus rostfreiem Edelstahl
Vorverlegung um ca. 11 cm
Die Fußrasten können weiterverwendet werden
und sind auch weiterhin klappbar.

000065-SF





New Tech Glide



Smooth

Sozius-Trittbretter

verchromte Sozius-Trittbretter mit Gummieinlagen für optimalen Halt
klappbar; in der Neigung verstellbar
inkl. modellspezifischer Aufnahme
Breite: 125 mm; Länge: 275 mm

New Tech Glide 000965-SA
Smooth 000992-SA



Trittbretter „Tech-Glide“

verchromte Fahrer-Trittbretter mit Gummieinlagen für optimalen Halt
alle zur Montage benötigten Teile werden mitgeliefert
Trittbretter sind in der Neigung verstellbar

Breite: 125 mm; Länge: 200 mm

000381-SD für den Fahrer
000382-SC für den Sozius



Packtaschenbügel

Material: Stahl verchromt

Abstandshalter für Packtaschen
Lieferumfang: 2 Bügel (links & rechts)
Befestigungsmittel

000028-SH1



Crash-Bar - Top Line

Sturz- / Schutzbügel der FETTEN Art!

Rohrdurchmesser: 35 mm

Breite x Höhe: 870 x 500 mm

Material: Stahlrohr verchromt

FETTE Optik!

000064-SM1



Crash-Bar - Fehling

Sturz- / Schutzbügel der EXTRA FETTEN Art!

Rohrdurchmesser: 38 mm

Material: Stahlrohr verchromt

FETTE Optik!

000064-SM2



SA

Bremssattel-Cover „hinten“

verchromte Abdeckung für den hinteren Bremsattel

Oberflächenveredelung: verchromt

000041-SA Kunststoff

000041-SA1 Aluminium



SA1





Hypercharger

Hypercharger mit funktionsfähigen Drosselklappen

Material: Aluminium

Oberflächenveredelung: verchromt

*Lieferumfang: 2 Hypercharger
kompletter Montagesatz*

000266-SC *Hypercharger-Satz (ohne Zulassung)*
000266-ZA *TÜV-Nachrüst-Kit*



Motoröldeckel-Cover

*Abdeckung für den Deckel des Motoröl-
Einfüllstutzens*

Material: Aluminium

*nach der Montage lässt
sich der Peilstab
immer noch rein- und
rausdrehen*

001050-SA *verchromt*





Banjo-Cover

Abdeckung der Verschraubung von Leitung zum Ausgleichsbehälter

Material: Aluminium verchromt

000031-SA



Sozius-Sissybar mit Gepäckträger

Sissybar für den Sozius

verchromtes Stahlgestänge mit Gepäckträger

000029-SF1



Hochglanzverdichten

von Alu-Felgen

- ⇒ Hochglanz bis in die letzte Rundung/Ecke
- ⇒ durch die Verdichtete Oberfläche gute Beständigkeit gegen Feuchtigkeit und somit gegen Anlaufen des Aluminiums
- ⇒ wesentlich glänzender als das übliche Polieren

Felgen im Austausch:

000998-SD1 Felge vorne
000998-SD2 Felge hinten

Im Austausch heisst:

Wir verdichten unsere Felgen, die wir Dir zuschicken.

Du tauschst die Felgen aus und schickst uns Deine zurück.



Lieferumfang der Austausch-Felgen:

- Felge hochglanzverdichtet
- Gummipuffer im Kardan montiert
- neue Radlager montiert

Die Kardan-Glocke kann über uns auch poliert werden. Preise bitte anfragen.



Bremsscheibe - Lucas

Bremsscheibe von Lucas
schwimmend gelagert
Lieferung stückweise

000924-SD vorne



Bremsscheibe - EBC

Bremsscheibe von EBC
schwimmend gelagert
Lieferung stückweise

000778-SE3 hinten



Schwingarmtasche

Tasche zur Montage direkt an der Schwinge (linke Seite)

Trägt perfekt zum klassischen Retro-Style bei
Lieferung inkl. Montagekit

001287-A1 Tasche links hoch
001287-A2 Tasche rechts hoch

0001287-SCM Montagekit



Seitenständer „CC“

Seitenständer für den Customizer

Material: Aluminium (hochfest)

001081-SA hochglanzpoliert
001081-SA2 schwarz eloxiert

001081-SA1 hochglanzpoliert
kurze Version für das
Air-Tricky-Fahrwerk





Hebel - CC - Custom

Material: Aluminium (hochfest)

Lieferumfang: 1 Kupplungshebel
1 Bremshebel

001080-SA1 hochglanzpoliert

001080-SA2 schwarz eloxiert



Bremsanker

zur Verlegung der hinteren Bremszange nach Unten

Material: hochfestes Aluminium

Fertigung: CNC-gefräst

Oberflächenveredelung: hochglanzpoliert

Bremsleitung Stahlflexummantelt

Lieferung OHNE Gutachten

001244-SA

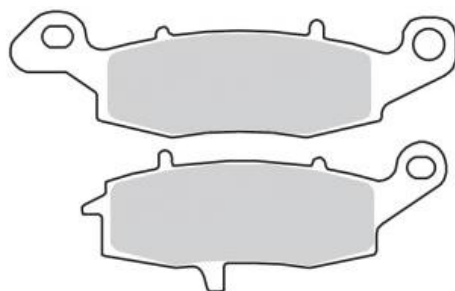


Verschleißteile

- 000865-SE2 *Radlager-Satz Vorderachse (2 Lager und 2 Simmerringe)*
 000865-SE1 *Radlager-Satz Hinterachse (3 Lager und 1 Simmerring)*
- 000271-SA *Lenkkopflager (oberes + unteres Lager; inkl. Lagerschalen)*
- 000981-SB *Schwingenlager (2 Stück)*
- 000685-G *Ölfilter schwarz*
 000744-SA *Ölfilter verchromt*
- 000106-SF *Simmerringe für die Upside-Down-Gabeln (Satz = 2 Stück); ohne Staubschutzkappen*
 000106-SF1 *Simmerringe für die Upside-Down-Gabeln (Satz = 2 Stück); mit Staubschutzkappen*
- 000654-V *Zündkerze NGK CR-8 EK (1 Stück)*
- 000471-SI *progressiv härtere Gabelfedern von Promoto*
 000470-SI *progressiv härtere Gabelfedern von Wilbers*
 ⚡ zur Montage ist Spezial-Werkzeug erforderlich; der Besuch einer Fachwerkstatt wird empfohlen.
- 000836-SB1 *Bremszangen-Rep.-Satz (Dichtungen) für 1 vordere Bremszange (links/rechts)*
 000836-SB2 *Bremszangen-Rep.-Satz (Dichtungen) für die hintere Bremszange*
- 000799-SE *Ausgleichsbehälter-Reparatur-Satz (für den Handbremszylinder arr.*
- 000867-SF1 *Motordichtung - für den Kupplungs-Deckel*
 000867-SF2 *Motordichtung - für den Lichtmaschinen-Deckel*
- 001376-A *Batterie (12V; 19Ah), MotoBatt*
- 000731-SE *Kupplungslamellen-Satz von EBC (Erstausrüster-Qualität)*
 000414-SF *Kupplungsfedern; verstärkt*
- 001389-SA *Drucknieten (10 Stück; Kunststoff; schwarz)*
- 000837-C *magnetische Ölablassschraube (M14 x 1.25)*



001389-SA



Bremsbelag - Ferodo

*Bremsbeläge von Ferodo
 Allseits bekannt und bewährt aus dem Motorsport.
 Beläge mit ABE (KBA-Nummer)
 Lieferumfang: 1 Satz Beläge für 1 Brems Scheibe*

- 000722-1C *für die Hinterachse
 Organischer Bremsbelag*
 000722-2F *für die Vorderachse (links / rechts passend)
 Sintermetall-Bremsbelag*

Unser Verkaufsschlager !!

H&B – Miller 2 – 2 VA Slip On Auspuffanlage für die M 1800 mit EG-ABE !!

H&B hat die von den Kunden als die DUMPFESTE 2 – 2 Slip On Auspuffanlage gewählte für die M 1800 mit EG - ABE immer noch lieferbar.

Das Paket beinhaltet folgende Bauteile :

Komplette Slip On Auspuffanlage mit polierter VA Oberfläche oder In Schwarz beschichtet gegen 50 € Aufpreis pro Topf. Neuer Halter usw.. Alles dabei.

Ab Modell K 8 muss die untere Auspuffblende neu dazu bestellt werden, die liegt bei 80 €.



Sonder - Paketpreis : ab 990 €

**Bei weiteren Fragen steht Euch das H&B Team gerne zur Verfügung !!
Unter 08281 – 4774 oder 08285 - 697**

H&B M1800 R

**Neu Stahlbreitschwinge für den Einbau des
300er Reifen.**

**Die Schwinge wird 1 zu 1 gegen die Originale
ausgetauscht, es ist keine Rahmen +
Bremsänderung notwendig !!**

Geprüft und mit Tüv – Gutachten !!!

Satzpreis 1599 €

Neuvorstellung !!

H&B - Penzl verstellbare Slip On Auspuffanlage für die M 1800 mit EG-ABE !!

H&B hat endlich die von den Kunden gewünschte stufenlos verstellbare Slip On Auspuffanlage für die M 1800 fertig und Sie ist mit EG - ABE lieferbar.

**Das Paket beinhaltet folgende Bauteile :
Komplette Slip On Auspuffanlage mit verchromter Oberfläche oder in Schwarz beschichtet mit verschiedenen Endkappen , neuer Halter usw.. Alles dabei.
Ab Modell K 8 muß die untere Auspuffblende neu dazu bestellt werden, die liegt in verchromt bei 90 €.**



**Preise je nach Ausführung auf
Anfrage !!**

**Bei weiteren Fragen steht Euch das H&B Team gerne zur Verfügung !!
Unter 08281 – 4774 oder 08285 - 697**

H&B GFK - Tank Für Suzuki M 1800 R.

**H&B hat einen neuen flachen GFK Tank für die M 1800 R
Im Programm.**

**Dieser Tank ist 1 zu 1 austauschbar gegen den orig. Tank
und hat auch die Aufnahme für den orig. Tacho eingebaut.
Selbstverständlich haben wir auch die sehr störende untere
Kante entfernt.**

**Es passen alle orig. Teile wie Tacho, Benzinpumpe, und
sämtliche Halter vom orig. Tank, das man alles nur
umschrauben und den neuen Tank wieder aufbauen kann.**



Komplettpreis: 900 €

H&B Scheinwerfer Bel Ray für M 1500 + 1800

**H&B hat einen neuen geilen Scheinwerfer für die
M 1500 +1800 R Im Programm.**

**Dieser Scheinwerfer wird komplett mit einer VA Halterung
oben und unten passend für den Anbau an die orig.
Gabelbrücke von der M 1500 + 1800 geliefert.**

**Der Scheinwerfer wird fertig mit Schwarzem Schild, H4
und Standlichtbirne geliefert. Er hat selbstverständlich
auch das E-Prüfzeichen für geprüfte Hauptscheinwerfer.**



Preis : 399 €

H&B GFK Heckfender Bel Ray für M 1800 R.

**H&B hat einen neuen geilen für die M 1800 R
Im Programm.**

**Dieser Heckfender ist auch bis zu einer Reifenbreite von
280 mm verbaubar. Selbstverständlich mit Tüv-Teile -
Gutachten für 2 Personenbetrieb geeignet !!!**

**Der Heckfender kann auch wie alle Anderen von uns Ohne
jegliche Rahmänderung verbaut werden und es ist im Preis
alles nötige Anbaumaterial incl. der GFK Sitzschale und
dem LED Rücklicht vorhanden !!!**



Preis : 489 €

Neuvorstellung !!!!!!!

1. Komplette Auspuffanlage für die M 1500 mit EG-ABE von H&B !!

H&B hat endlich die von den Kunden gewünschte Komplettauspuffanlage für die M 1500 fertig und Sie ist mit EG - ABE lieferbar.

**Das Paket beinhaltet folgende Bauteile :
Komplette Auspuffanlage mit polierter VA Oberfläche mit 60mm Chrom Krümmern, neuer Halter usw..
Alles dabei was man zum Anbau benötigt !!**



Kompletter Paketpreis : 1199 €

**Bei weiteren Fragen steht Euch das H&B Team gerne zur Verfügung !!
Unter 08281 – 4774 oder 08285 - 697**

Neuvorstellung !!!!!!!

H&B - Penzl verstellbare Slip On Auspuffanlage für die C 1800 mit EG-ABE !!

H&B hat endlich die von den Kunden gewünschte stufenlos verstellbare Slip On Auspuffanlage für die C 1800 fertig und Sie ist mit EG - ABE lieferbar.

Das Paket beinhaltet folgende Bauteile :

Komplette Slip On Auspuffanlage mit polierter VA Oberfläche oder In Schwarz beschichtet mit verschiedenen Endkappen , neuer Halter usw.. Alles dabei.

Der untere Auspufftopf muß im Tausch eingeschickte werden, da die untere Blende weiterverwendet wird !!



Kompletter Paketpreis : 2199 €

**Bei weiteren Fragen steht Euch das H&B Team gerne zur Verfügung !!
Unter 08281 – 4774 oder 08285 - 697**